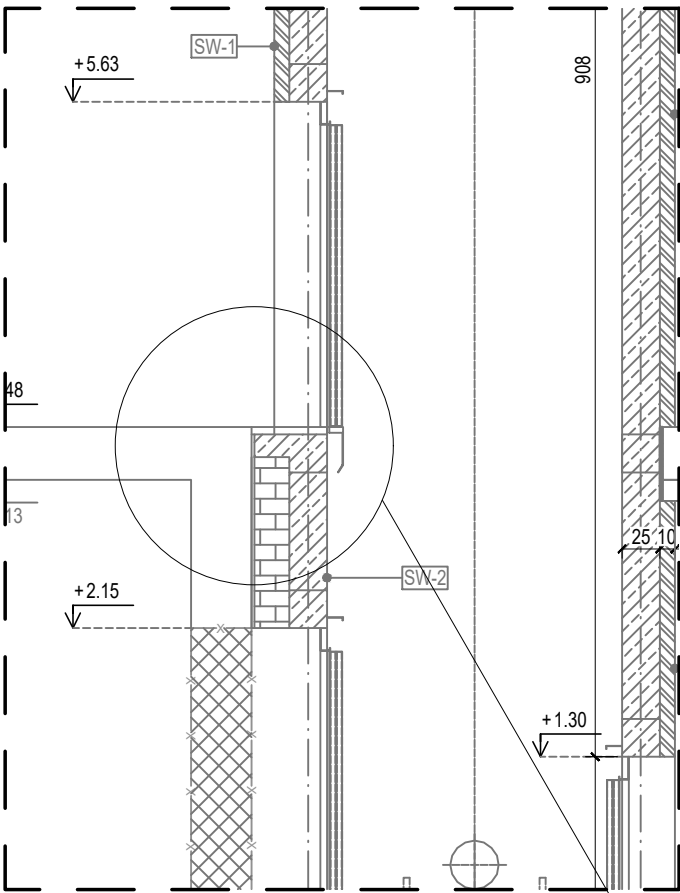
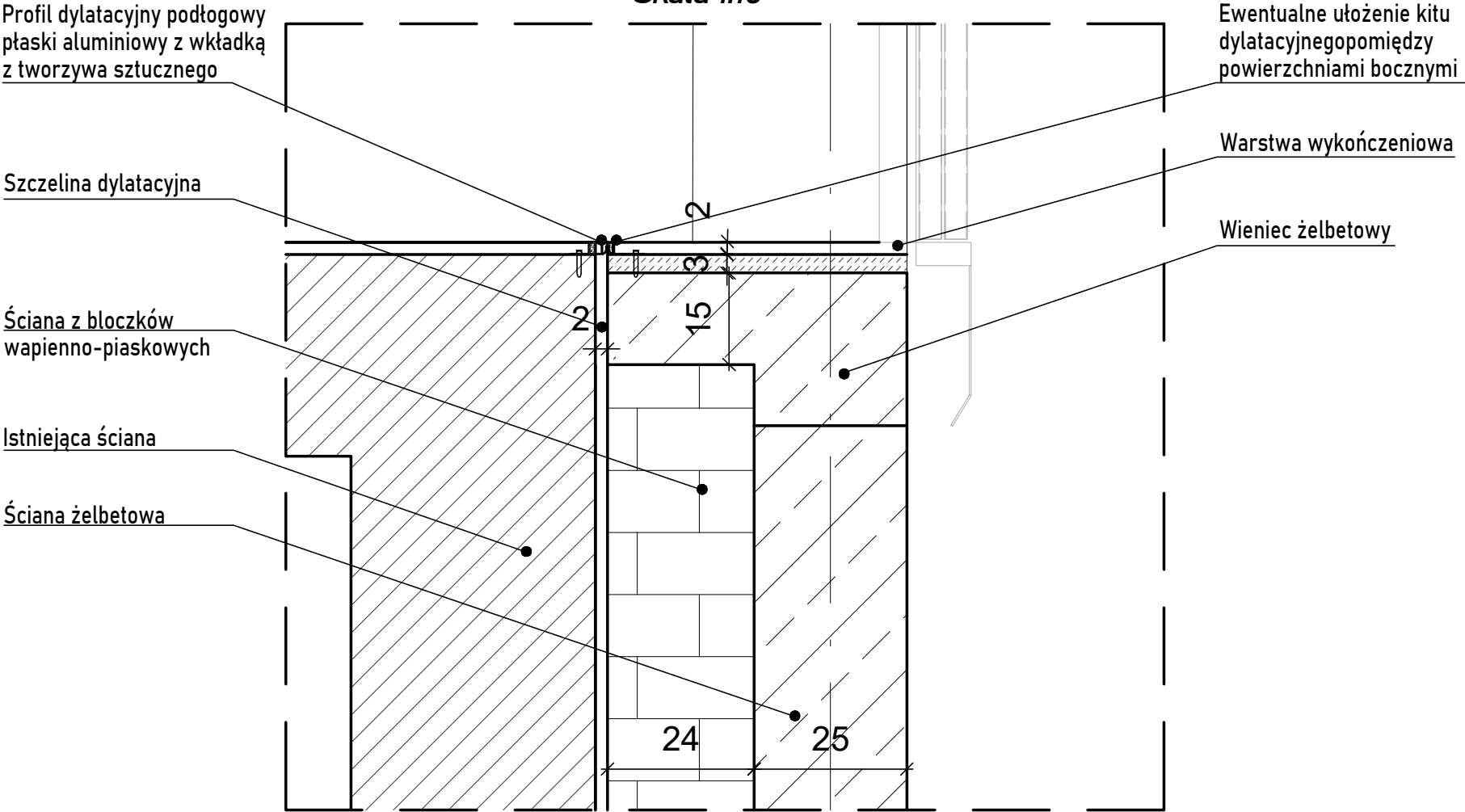


DETAL DYLATACJI - PRZEKRÓJ

Skala 1:10



LOKALIZACJA DETALU NA PRZEKROJU A-A

Skala 1:50

POGLĄDOWA GRAFIKA DYLATACJI:



UWAGA:
-Szerokość szczeliny musi być jednakowa począwszy od najniższego poziomu konstrukcji, aż do ostatniej kondygnacji.
-Bezwibracyjne podparcie profilu na podłożu posadzki, lub całopowierzchniowe podłanie zaprawą z tworzywa sztucznego.
-Szczeliny bez wad, tzn. ewentualne prace przy krawędziach szczeliny należy wykonać przed montażem.
-Powierzchnie aluminiowe, które powinny posiadać przyczepność z warstwami posadzki, muszą zostać na budowie wyczyszczone i- jeśli to konieczne - umyte i odtłuszczone przy użyciu odpowiednich środków.

BUDOWA DŹWIGU OSOBOWEGO DLA OSÓB NIEPEŁNOSPRAWNYCH W BUDYNKU ZESPOŁU SZKÓŁ W WIŚLE	
	SKALA 1:10
DETAL DYLATACJI	BRANŻA: ARCHITEKTURA
DANE INWESTORA: Powiat Cieszyński ul. Bobrecka 29, 43-400 Cieszyn	NR RYSUNKU: D1
ADRES BUDOWY: 43-460 Wiśła, ul. Wł. Reymonta 2 dz. nr 523/13	CZERWIEC 2025
PROJEKTOWAŁ: mgr inż. arch. Maciej Pindur 149/02 i 646/86 Spec. architektoniczna	PODPIS:
SPRAWDZIŁ: mgr inż. arch. Agnieszka Szulc 46/SLOKK/2016/II Spec. architektoniczna	PODPIS:
OPRACOWAŁ: inż. tech. Emilia Marcol	PODPIS:
Pracownia Projektowa "PIK" S.C. Anna i Maciej Pindur 44-240 ŻORY, ul. Szeroka 24 tel. (32)434-42-20 www.pik.pl e-mail:biuro@pik.pl	